

JUAN ANTONIO DOMÍNGUEZ

*Senderos de Luz*



*A mi mujer Ana M.<sup>a</sup> y a mis hijas  
M.<sup>a</sup> del Rocío y Ana Isabel,  
con todo mi cariño*

# JUAN ANTONIO DOMÍNGUEZ

*Senderos de Luz*



Del 15 de Noviembre al 10 de Diciembre de 2021



# El olvidado oficio de pintor

El onubense Juan Antonio Domínguez expone en Bernesga

El oficio de pintor es enormemente complicado. Pero aún hoy hay artistas que se recrean en la dificultad y que demuestran en cada lienzo que las técnicas viejas, las que han sobrevivido a los oleajes del tiempo, que intentan borrarlo todo y sumirlo en el olvido, son fundamentales para que su obra tenga una prestancia infinita. Y esta sutil artesanía es solamente una pequeña parte de lo que el pintor debe derramar en su trabajo. Vienen después el derroche intelectual del artista y como no, esa obligatoriedad que todos tienen de ser notarios de la época en la que les ha tocado vivir.

El pintor andaluz Juan Antonio Domínguez, es un compendio de todas estas virtudes. Es un hombre veterano que desde su infancia luchó por convertirse en un pintor con oficio y cuya mirada es capaz de desentrañar hasta los últimos matices de la luz, elemento también imprescindible para alguien que ha hecho de la figuración el modo de mostrar su compromiso con el arte.

Juan Antonio Domínguez nació en Valverde del Camino, donde se fabrican los botos camperos que llevan los rocieros en su peregrinación a través de Doñana en busca de la Blanca Paloma. Domínguez es onubense y su mirada supera a los objetivos de cualquier cámara fotográfica clásica o digital. Es un pintor hiperrealista con una interminable lista de premios y menciones. Produce asombro ponerse ante uno de sus cuadros y admirar la perfección con la que está reproducido cada detalle de sus naturalezas muertas, como aparecen en todo su cromatismo los vidriados de los azulejos decorativos andaluces, como se percibe la atmósfera intangible en la que desarrolla cada escena. El artista es capaz de transmitir en su pintura la textura exacta de cada fruta que retrata e, incluso, la cambiante superficie de la arena blanca de las playas de su tierra.

Juan Antonio Domínguez pasa veladas interminables pintando en su estudio, pero también sale en busca de la naturaleza y se encuentra con ella en las playas del litoral onubense, lugares como el Coto de Doñana o las playas de Punta Umbría, que tienen una luz muy blanca y unas arenas también muy blancas. El pintor asegura que su pintura no hace competencia a la fotografía, sus cuadros tienen mucha materia y no son el simple reflejo de una imagen que perciben los ojos, son una interpretación subjetiva de la realidad, tienen algo de escenario de una representación teatral, son retazos de sus emociones, fragmentos de una vida comprometida con la pintura. En sus cuadros hay siempre un ligero toque de surrealismo y una caligrafía impresionante, Juan Antonio Domínguez dicta en cada cuadro una intensa lección de buen hacer pictórico.

Los bodegones del pintor son un auténtico ejercicio de virtuosismo. El artista de Valverde del Camino pinta sin prisa sus retratos de frutas, consiguiendo que las cerezas, los membrillos, los limones o las sencillas castañas, se conviertan en imágenes perdurables. El pintor no añade nada, simplemente pinta con asombrosa maestría el rincón donde se encuentra su motivo, con la textura de las paredes, con el milagro de la luz que baña la escena, los colores y las formas con los que la naturaleza ha dotado a sus motivos. Y como en aquellos maravillosos bodegones del barroco español, ante estos cuadros se siente casi la necesidad de coger los frutos y deleitarse con su frescura.

*Marcelino Cuevas, Diario de León, Lunes 17 de noviembre de 2014.*



PASEANDO POR MAZAGÓN  
*Óleo y alquídico sobre lino encolado a madera*  
150x70 cms.



SIERRA DE HUELVA

*Óleo sobre lino encolado a madera*

45x50 cms.



UN PASO AL MAR

*Óleo y alquídico sobre tabla preparada*

122x61 cms.





DUNAS EN FLOR

*Óleo sobre lino encolado a madera*

50x38 cms.



CASAS DE PESCADORES

*Óleo y alquídico sobre lino encolado a madera*

100x81 cms.



VESTIGIOS DE UN TIEMPO PASADO

*Óleo sobre tabla preparada*

90x90 cms.



MAR AZUL

*Óleo sobre lino encolado a madera*

82,5x56 cms.



MAR DE LUZ

*Óleo y alquídico sobre tabla preparada*

122x110 cms.



EL TERRÓN

*Óleo sobre tabla preparada*

100x70 cms.



POR LA PEÑUELA

*Óleo sobre lino encolado a madera*

61x39 cms.

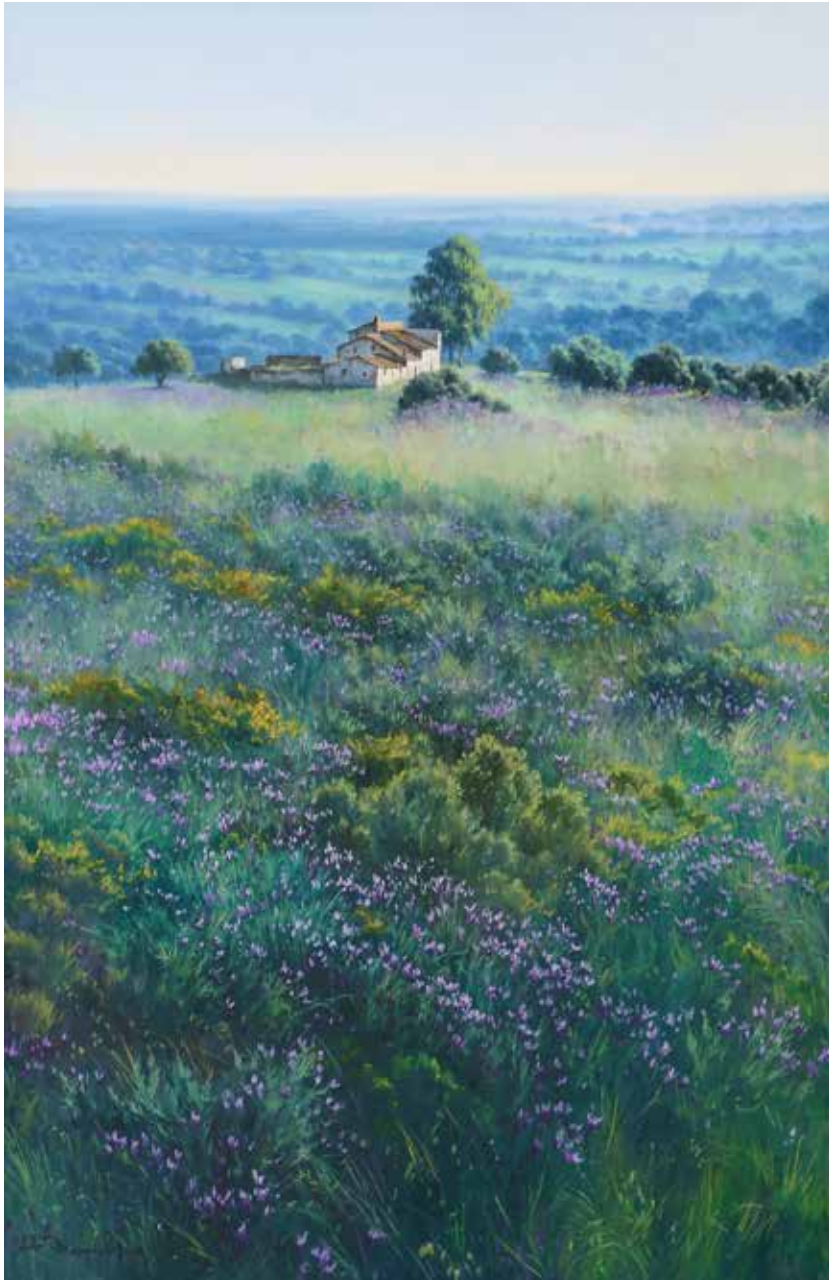


ÁNDEVALO

*Óleo sobre lino encolado a madera*

61x39 cms.





CASA DE LA NICOBA  
*Óleo sobre lino encolado a madera*  
92x60 cms.



TÉNUE LUZ DE LA TARDE EN LAS DUNAS

*Óleo y alquídico sobre lino encolado a madera*

100x100 cms.



SIERRA DE CADIZ

*Óleo y alquídico sobre lino encolado en madera*

122,5x81 cms.

# JUAN ANTONIO DOMINGUEZ ROMERO

Valverde del Camino, Huelva, 3 de diciembre de 1966

## OBRAS EN PERMANENCIA

- Fornara Gallery, Puerto Banús, Galería Bernesga, León, Galería Xerión, La Coruña, Galería Espacio 36, Ángel Almeida.
- Participó con su obra en el Fondo de Arte de las Galerías Dacal, Club 24, Altea, Sokoa, Castelló 120, Tioda, Puchol, Costa de Diego, Rafael, Toison, Murrillo, Euroarte, Lisboa, Vetusta.

## PREMIOS OBTENIDOS, CARTELES E ILUSTRACIONES

- Segundo Premio en el Certamen Nacional de Novelas del 14 de julio 1984. Huelva.
- Mención Honorífica en el Segundo Certamen provincial de Valverde del Camino. Julio de 1985.
- Primer Premio. Certamen de Pintura Galería Onubense . julio 1986.
- Primer Premio del Certamen para el cartel Romería de Clarines. Beas. 1990.
- Primer Premio del VIII Certamen Provincial de pintura de Valverde del Camino. Agosto de 1995.
- Primer Premio del certamen para el cartel Romería Virgen de España. Beas. 1997.
- Portada Revista la Torre. Enero de 1997.
- Portada Revista Fiesta 89. Candón. 1989.
- En 1994 es elegido para la realización del cartel anunciador del Carnaval de Valverde del Camino.
- Autor del logotipo de la marca Olibeas, Aceite de Beas.
- Realiza el cartel anunciador de la Feria de Valverde del Camino.(Huelva) agosto de 2003.

- En el año 2004 es nominado a Valverdeño del año en el apartado de ARTE y CULTURA, por la asociación Cultural Villa-Piltrafas.
- Realiza la Felicitación de Navidad de la Galería Tioda, Gijón. 2005.
- Realiza el cartel para la Romería Virgen de España. Beas, mayo de 2010.
- Realiza el cartel para la Romería Clarines. Beas, agosto de 2010.
- Primer Premio del XIV Certamen de Pintura Rápida, Mazagón 2012, Mancomunidad Moguer-Palos.
- Primer premio del XV Certamen de pintura rápida de Mazagón 2013, Mancomunidad Moguer-Palos.

## MUSEOS E INSTITUCIONES

- Excmo. Diputación de Huelva.
- Excmo. Diputación de Granada.
- Excmo. Ayuntamiento de Beas.
- Excmo. Ayuntamiento de Valverde del Camino.
- Excmo. Ayuntamiento de Punta Umbria.(Huelva).
- Colección BBV.
- Colección Sanchez.(Granada).
- Pinacoteca el Monte.Caja de Huelva y Sevilla.
- Colección García-Giraldo. Oviedo.
- Colección Sacejo.Oviedo.
- Colección Caja Rural del Sur.
- Colección Fondo de Arte Masaveu.
- Museo de Arte Español de Ochtrup. Alemania.
- Colección Privada Familia Real Saudí.

## EXPOSICIONES INDIVIDUALES

- 1980 Casa de la Cultura de Valverde del Camino.  
1981 Excma. Diputación Provincial de Granada. Palacio de Bibataubín.  
1982 Sala de Exposiciones del Banco Bilbao. Huelva.  
1983 Salón Parroquial. Sala de Exposiciones de Punta Umbria. Huelva.  
1984 Sala de Exposiciones de la Caja Provincial de Ahorros. Huelva.  
Galería de la Caja de Ahorros de Jerez de la Frontera.  
1985 Galería de Arte Sadartys. Sevilla.  
1986 Sala de Exposiciones José Caballero de Punta Umbria. Huelva.  
1987 Sala de Exposiciones del Banco Bilbao. Huelva.  
Galería del Taller de Artes Plásticas de Valverde del Camino.  
1988 Galería de Arte Sanchez. Granada.  
1989 Sala de Exposiciones José Caballero de Punta Umbria. Huelva.  
Galería de Arte Vetusta. Oviedo.  
1990 Galería de Arte Vetusta. Oviedo.  
1991 Sala de Exposiciones José Caballero de Punta Umbria. Huelva.  
1992 Galería de Arte Sorolla. Sevilla.  
Sala de Exposiciones del BBV. Huelva.  
1993 Sala de Exposiciones del BBV. Huelva.  
1994 Sala de Arte Dacal. Madrid.  
Galería de Arte Murillo. Oviedo.  
1996 Galería de Arte Murillo. Oviedo.  
Galería de Arte Bernesga. León.  
1997 Galería de Arte Murillo. Oviedo.  
1999 Galería de Arte Altea. Madrid.  
Galería de Arte Murillo. Oviedo.  
2000 Galería de Arte Joaquín Sorolla. Pamplona.  
2001 Galería de Arte Bernesga. León.  
2002 Galería de Arte Murillo. Oviedo.  
2003 Galería Puchol. Valencia.  
2004 Sala de Exposiciones Caja Rural del Sur. Huelva.  
Galería de Arte Bernesga. León.  
2006 Galería de Arte Tioda. Gijón.  
2008 Galería de Arte Costa de Diego. Oviedo.  
2009 Galería de Arte Espacio 36. Zamora.  
Galería de Arte Bernesga. León.  
2010 Sala de Exposiciones Caja Rural del Sur. Huelva.  
2011 Galería de Arte Murillo. A dos. Oviedo.  
2014 Galería de Arte Bernesga- León.  
2016 Galería de Arte Xerión. La Coruña.  
Sala Municipal de Exposiciones de Valverde del Camino.  
**2021 Sala de Exposiciones Caja Rural del Sur, Huelva**

## EXPOSICIONES COLECTIVAS RECIENTES, SELECCIÓN

- 2016 - Fornara Gallery. Colectiva de Verano.  
- Galería Xerión. La Coruña.  
- Sala Tioda, Gijón. Pequeño Formato.  
- Sala de Exposiciones de Valverde del Camino, Pintores valverdeños.  
- Galería Bernesga, Exposición de Verano.  
2015 - Fornara Gallery. Colectiva de Verano.  
- Galería Tioda, Gijón. Navidad.  
- Galería Bernesga, Exposición de Verano.  
- Sala de Exposiciones de Valverde del Camino, Pintores valverdeños.  
2014 - Winter Paint Collective, Galería Angel Almeida Espacio 36, Zamora.  
- Colectiva en Bernesga, Galería Bernesga, León  
- colectiva Oleo sobre papel, galería de arte Murillo, Oviedo  
- Fornara Gallery, Colectiva de Verano, Puerto Banus  
- Colectiva Taller de Artes de Beas, Centro de Asuntos Sociales  
2013 - Sala de exposiciones de Valverde del Camino,  
Taller de Artes Plásticas de Beas.  
- Colectiva 13x20, Galería de arte Murillo, Oviedo  
- Galería Bernesga, Exposición de Verano.  
- Galería Tioda, Gijón, colectiva de Verano.  
2012- Juan Antonio Domínguez y el taller de Artes Plásticas de Beas,  
Sala de Exposiciones de Valverde del Camino.  
- Galería Aitor Urdangarín.  
- Galería Tioda. Gijón. Extraordinaria de Navidad, Pequeño formato.  
- Galería Bernesga. León, Exposición de Verano.  
- Galería Murillo. Oviedo. Colectiva de Invierno.  
- Galería Murillo. Oviedo. Mixtura I.  
- Galería Aires de Córdoba. asociación de Artistas Plásticos Onubenses.  
Córdoba.  
- III Jornadas de Patrimonio del Andévalo. Pintar el Andévalo.  
Puebla de Guzmán.  
- Colectiva. Asociación de Pintores Onubenses, Sala de Exposiciones  
Caja Rural del Sur. Huelva.  
- Navidad, Galería de Arte, Kim Gallery. Murcia.  
- Colectiva, Galería Xerión. La Coruña.  
2011 - Exposición de Verano, Galería Bernesga, León.  
- Contrastes, Sala Hotel Paris, Diputación de Huelva, Asociación de  
Artistas Plásticos Onubenses.  
- Casa Colón. Asociación de Artistas Plásticos Onubenses.  
- Taller de Artes Plásticas de Beas, Sala de Exposiciones,



MEMBRILLOS SOBRE COLUMNA ROMANA

*Óleo y alquídico sobre lino encolado a madera*

100x81 cms.

*Este catálogo de publicó  
con motivo dela exposición del pintor  
Juan Antonio Domínguez,  
siendo la festividad de  
Santa Ángela de la Cruz,  
en los talleres de Coria Gráfica, s.l.*

Fotografías: Juan Antonio Domínguez

Diseño y Maquetación: Joaquín Mateos y Juan Antonio Domínguez

Textos: Marcelino Cuevas



**Centro Cultural José Luis García Palacios,  
Sala de Exposiciones de la Fundación Caja Rural del Sur,  
*del 15 de Noviembre al 10 de Diciembre de 2021.***

**Horario: de 11,00 a 13,30 y de 18,00 a 21,00 horas.**

**de Lunes a Viernes.**

**C/. Alcalde Mora Claros 6-8, Huelva.**